

# Schutzanzug Waldbrand- bekämpfung

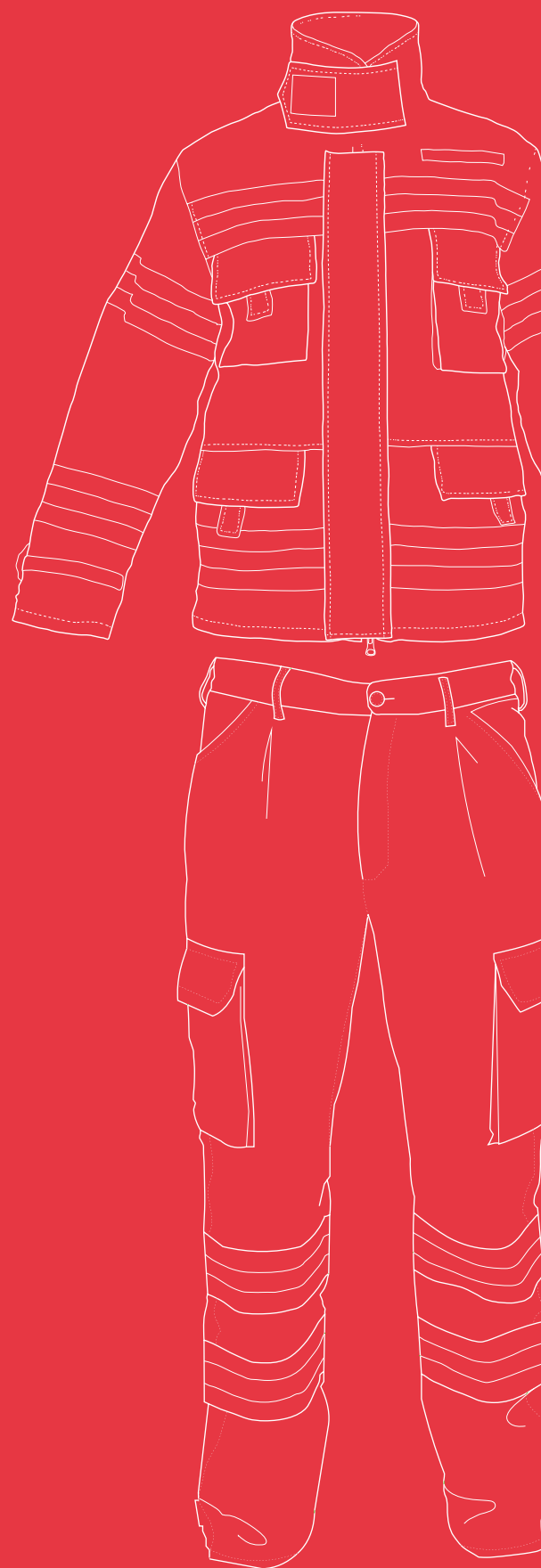
## Jacke + Hose

Zweilagig

Zertifikat - Modell:

Schutzjacke Waldbrandbekämpfung 2c Ref. AVA1301-cAAAnA

Schutzjacke Waldbrandbekämpfung 2c Ref. AVA1302-cAAAnA



# Schutzanzug Waldbrandbekämpfung Jacke + Hose

EN 15614:2007 / 2 Zweilagig

## Feuerfester Anzug für die Waldbrandbekämpfung

(Jacke und Hose) zweilagig im frontalen Bereich für eine bessere Schutzwirkung und einlagig im rückwertigem Bereich für eine bessere Atmungsaktivität.

## Wärmeisolierung

Stoff auf Faserbasis aus Lenzing® F.R. 65 %, Nomex® 30 %, Kevlar® 5 % für eine perfekte Isolierung gegenüber Wärmestrahlung und hohen Temperaturen. Hoher Kragen mit feuerfestem Klettverschluss und Klappe für besten Hals- und Nackenschutz. Sicherheitsverschluss vorn mit Schnellöffnung durch feuerfestem Reißverschluss. Gefertigt aus dem äußerst widerstandsfähigen Werkstoff Nomex®.

## Beständigkeit

Nähte mit besonderer Widerstandsfähigkeit in Bezug auf Abschürfungen und Abnutzung in forstlichen Umgebungen. Anpassbare Stulpen mit feuerfestem Klettverschluss. 4 Fronttaschen mit großen Laschen zur einfachen Öffnung mittels Handschuhen eine davon für tragbare Funkgeräte geeignet. Klettverschluss zur Kennzeichnung im Brustbereich und einem Befestigungsring für abgesetztes Funkmikrofon auf Schulterhöhe.



### Normen

EN 15614:2007	Mindestleistungsanforderungen an die Schutzkleidung des Benutzers bei der Waldbrandbekämpfung.
EN ISO 13688:2013	Schutzausrüstung. Allgemeine Anforderungen.
EN ISO 11612:2015	Schutzkleidung gegen Hitze und Flammen.
EN 1149-5:2018	Schutzkleidung. Elektrostatische Eigenschaften. Anforderungen an das Materialverhalten und Design.

### Technische Daten

Zusammensetzung des Hauptstoffs	Lenzing® F.R. 65 %   Nomex® 30 %   Kevlar® 5 %
Flächengewicht des Hauptstoffs	270 g/m²
Größen	XS, S, M, L, XL, XXL, XXXL

# 1 Eigenschaften der Jacke

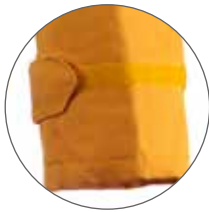
## Eigenschaften

- 4 Fronttaschen mit großer Laschen zur einfachen Öffnung mittels Handschuhe..
- Linke Brusttasche zum Verstauen eines Funkgerätes.
- Klettverschluss zur Kennzeichnung im Brustbereich.
- Befestigungsring für das abgesetzte Funkmikrofon auf Schulterhöhe.
- Tasche für das Funkgerät.
- Mittels Klettverschluss verstellbare Stulpen.
- Erhöhter Kragen zum Schutz des Nackenbereiches.
- Mittels Klettverschluss verstellbare Halsschutzüberlappung.
- Sicherheitsverschluss vor mit Schnellöffnung.
- Reflexstreifen für höchste Sichtbarkeit vorne, an den Armen und am Rücken.
- Zweilagig im frontalen Bereich für eine bessere Schutzwirkung und einlagig im rückwertigem Bereich für eine bessere Atmungsaktivität.

Hoher Kragen



Mittels Klettverschluss verstellbare Stulpen



Tasche für Funkgerät



# 2 Eigenschaften der Hose

## Eigenschaften

- 6 Taschen insgesamt. Zwei Taschen in Kniehöhe mit Patte, zwei schräge französische Fronttaschen und Gesäßtaschen.
- 40mm breiter Schnitt im doppelten Stoff.
- 5 Schlaufen, durch die ein breiter Gürtel gezogen werden kann.
- Knopf und Reißverschluss vorn.
- Klettverschluss am Hosenbein.
- Doppelte Reflexstreifen für hohe Sichtbarkeit an beiden Beinen unterhalb des Knies.
- Zweilagig im frontalen Bereich für eine bessere Schutzwirkung und einlagig im rückwertigem Bereich für eine bessere Atmungsaktivität.

Französische Taschen mit Patte



Elastische Hüfte



Klettverschluss am Hosenbein



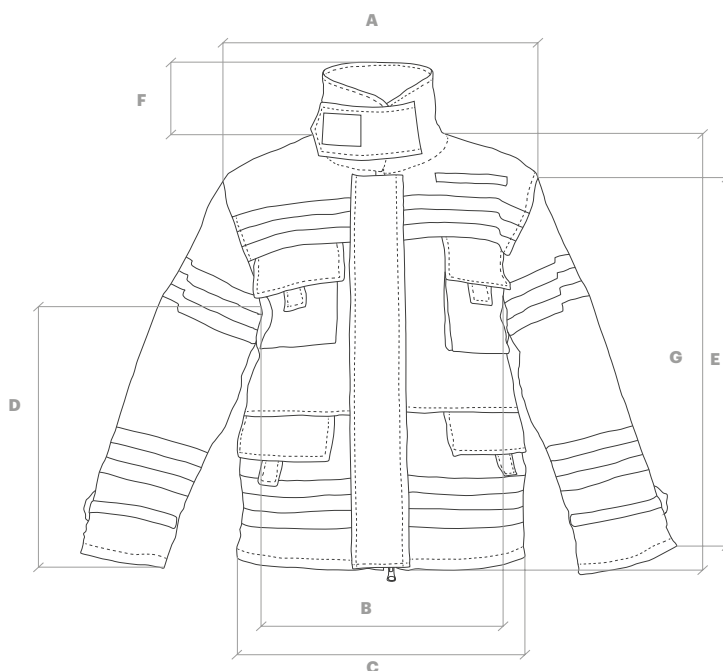
# Größentabelle

	XS	S	M	L
A - Schultern	38	40	43	46
B - Brustumfang	48	50	52,5	55
C - Hüfte	49	51	54,5	47
D - Unterer Ärmel	46	48	50	52
E - Oberer Ärmel	60	63,5	64	66
F - Hals	12,5	12,5	12,5	12,5
G - Fallhöhe	68	68	69	71

\* Alle Maße in Zentimetern

	XL	XXL	XXXL
A - Schultern	48	52	54
B - Brustumfang	59,5	63	65
C - Hüfte	60	64	66
D - Unterer Ärmel	55	55,5	56
E - Oberer Ärmel	69	70	70
F - Hals	12,5	12,5	12,5
G - Fallhöhe	73	74	75

\* Alle Maße in Zentimetern



	XS	S	M	L
A - Beinlänge	105	107	109	111
B - Beinbreite	19	21	22	23,5
C - Hüftumfang	55-77	64-84	72-90	84-102
D - Beininnenseite	83	84	84	84

\* Alle Maße in Zentimetern

	XL	XXL	XXXL
A - Beinlänge	115	115	116
B - Beinbreite	23	24	26
C - Hüftumfang	88-110	90-119	98-125
D - Beininnenseite	84	84	85

\* Alle Maße in Zentimetern

